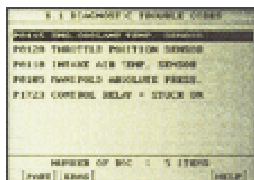


# MOTRON OY

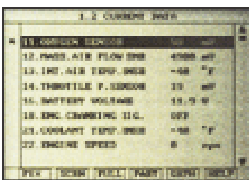
## DIAGNOOSILAITE CARMAN SCAN LITE



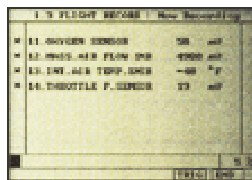
### VIKAKOODIT



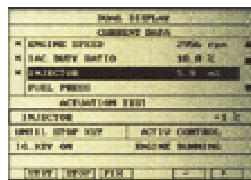
### LIVE DATA



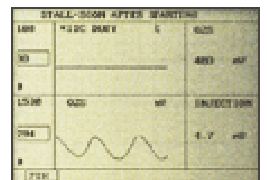
### FLIGHT RECORD



### TOIMILAITETESTIT



### GRAAF. KUVAAJAT



**Soveltuu erityisesti japanilaisten ja korealaisten ajoneuvojen testaamiseen.**

**Perustoiminnot: vikakoodien luku ja poisto, live data parametrit, ajonaikainen parametrien tallennus, toimilaitetestit ja parametrien graafinen esitys.**

**Lisävarusteena saatavana myös Eurooppa- ja/tai Usa- laajennussarja.**

**Kattavat varusteet myös vanhempien aasialaisten autojen diagnoosiin.**

**Toimitukseen sisältyy 15 erilaista liitinadapteria eri merkeille. Korealaiset: Hyundai, KIA, Daewoo (Chevrolet), Ssangyong.**

**Japanilaiset Toyota, Lexus, Nissan, Mitsubishi, Mazda, Subaru, Suzuki, Isuzu, Daihatsu.**

# MOTRON OY



## TEKNISET TIEDOT:

Kotelo:	Kestävä ABS muovi
Näyttö:	LCD 320 x 240 pikseliä, taustavalo, 40 merkkiä 12:lla rivillä
Näppäimistö:	25 kumipintaista näppäintä
Mitat:	25 x 223 x 68 mm
Paino:	0,5 Kg
Tehonkulutus:	1,44 W
Käyttöjännite:	7-36 (testattavasta autosta)
Käyttölämpötila:	0...50°C
Muisti:	sisäinen muisti 256 Mb, lisäksi ulkoinen CF korttipaikka
Käyttökieli:	Englanti

## Toimitussisältö (Peruslaite + asiasarja)

Peruslaite, kumisuoja, säilytyssalkku, englanninkielinen käyttöohje, 16-nap. Peruskaapeli, virtajohto tup.syt., verkkolaite, akku, ohjelma-CD, usb-kaapeli, akkuvälijohto.

- Hyundai, Mitsubishi 12-nap.
- Kia, Mazda 6+1 nap.
- Kia 20
- Daewoo 12
- Ssangyong 14
- Ssangyong 20
- Toyota/Lexus 17R
- Toyota/Lexus 17C
- Nissan 14
- Mitsubishi 12+16
- Honda 3
- Honda 5
- Mazda 17
- Subaru 9

## Lisävarusteet:

- Eurooppa sarja
- Audi/VW 2+2
  - BMW 20
  - MB 38
  - MB 3
  - Opel 10
  - Psa 2
  - Psa 30
  - Renault 12

## USA sarja

- Holden 17
- Ford 20

Maahantuonti:

**MOTRON OY**

Kolamiilunkuja 10  
01730 Vantaa  
P.09-8840033  
www.motron.fi